

ECLE 兼用取替バリアフリーレバー錠

空錠

カギのないタイプ。
主に通路や廊下など施錠が必要ない場所に使用されます。

アルミレバータイプ

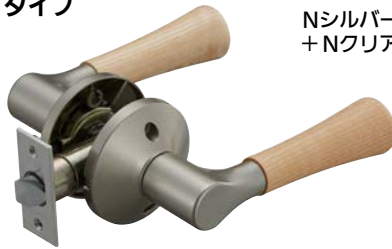


Nシルバー

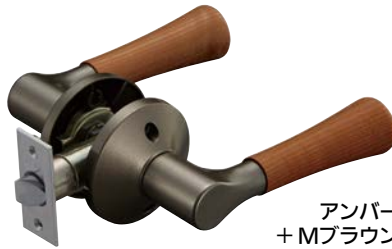


アンバー

木製レバータイプ

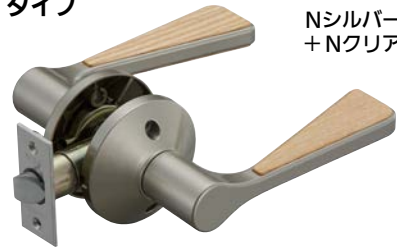


Nシルバー
+ Nクリア

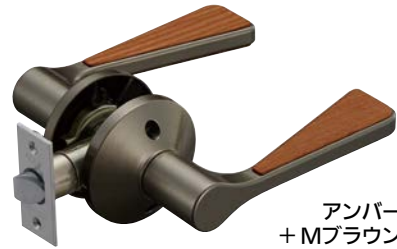


アンバー
+ Mブラウン

ハイブリッドレバータイプ



Nシルバー
+ Nクリア



アンバー
+ Mブラウン

マツ六 ECLE 兼用取替バリアフリーレバー錠 空錠

錠タイプ	商品コード	品番	レバータイプ	色	価格
空錠	012-6510	EL5060-1M-NS	アルミ	Nシルバー	1セット 5,900円 (税抜き)
	012-6511	EL5060-1M-U		アンバー	
	012-6512	EL5060-1MW-NSNC	木製	Nシルバー+Nクリア	1セット 7,900円 (税抜き)
	012-6513	EL5060-1MW-UMB		アンバー+Mブラウン	
	012-6514	EL5060-1MH-NSNC	ハイブリッド	Nシルバー+Nクリア	1セット 8,800円 (税抜き)
	012-6515	EL5060-1MH-UMB		アンバー+Mブラウン	

●バックセット50・60mm対応●扉厚:30~42mm

●付属品:受け金具(ストライク)1セット、皿木ねじ3.1×22 4本、チューブラ錠用(丸木ねじ3.5×20 4本)、円筒錠用(なべ小ねじM4×10 2本、なべ小ねじM4×30 2本、ねじ筒 2本)

鍵付間仕切錠

室外側からキーで開け閉めできるタイプです。室内側はつまみで開け閉めします。
外出時キーでロックできるので、特にプライバシーを守りたい部屋におすすめです。

アルミレバータイプ



Nシルバー

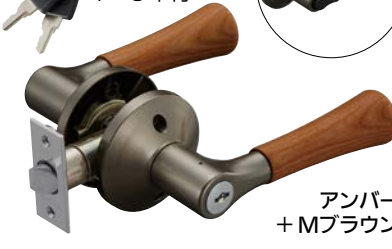


アンバー

木製レバータイプ

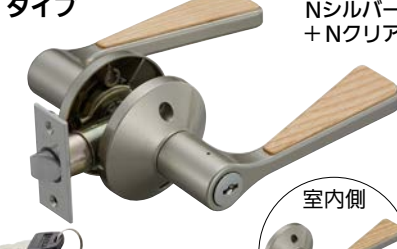


Nシルバー
+ Nクリア

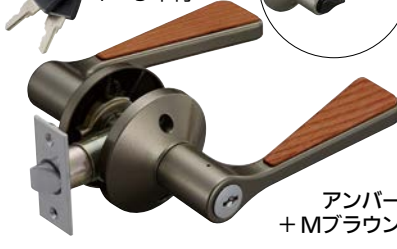


アンバー
+ Mブラウン

ハイブリッドレバータイプ



Nシルバー
+ Nクリア



アンバー
+ Mブラウン

マツ六 ECLE 兼用取替バリアフリーレバー錠 鍵付間仕切錠

錠タイプ	商品コード	品番	レバータイプ	色	価格
鍵付間仕切錠	012-6530	EL5060-35M-NS	アルミ	Nシルバー	1セット 9,700円 (税抜き)
	012-6531	EL5060-35M-U		アンバー	
	012-6532	EL5060-35MW-NSNC	木製	Nシルバー+Nクリア	1セット 11,900円 (税抜き)
	012-6533	EL5060-35MW-UMB		アンバー+Mブラウン	
	012-6534	EL5060-35MH-NSNC	ハイブリッド	Nシルバー+Nクリア	1セット 12,700円 (税抜き)
	012-6535	EL5060-35MH-UMB		アンバー+Mブラウン	

●バックセット50・60mm対応●扉厚:30~42mm

●付属品:受け金具(ストライク)1セット、皿木ねじ3.1×22 4本、チューブラ錠用(丸木ねじ3.5×20 4本)、円筒錠用(なべ小ねじM4×10 2本、なべ小ねじM4×30 2本、ねじ筒 2本)

兼用取替バリアフリーレバー錠

最新情報は
こちらから



金物

錠前・鍵

物件管理ロック・キーボックス・南京錠

建具金物

ラバトリー金物

窓金物

網戸張替部材

連結金具・金網

家具金物

ねじ・釘・アンカー

バリアフリー

金物

収納・内装

建築資材

水まわり

防犯

耐震・防災

ペット用品

接着・テープ・清掃・補修

道具・工具

お役立ちコーナー

豆知識

ご利用方法



トイレ錠

室内側はツمامミで開け閉めします。
カギを閉めると「赤」、開けると「青」が表示されるタイプです。
※非常時は室外側からコインで解錠できます。

アルミレバー タイプ



木製レバー タイプ



ハイブリッドレバー タイプ



マツ六 ECLE 兼用取替バリアフリーレバー錠 トイレ錠

錠タイプ	商品コード	品番	レバータイプ	色	価格
トイレ錠	012-6540	EL5060-4M-NS	アルミ	Nシルバー	1セット 7,900円 (税抜き)
	012-6541	EL5060-4M-U		アンバー	
	012-6542	EL5060-4MW-NSNC	木製	Nシルバー+Nクリア	1セット 10,300円 (税抜き)
	012-6543	EL5060-4MW-UMB		アンバー+Mブラウン	
	012-6544	EL5060-4MH-NSNC	ハイブリッド	Nシルバー+Nクリア	1セット 11,300円 (税抜き)
	012-6545	EL5060-4MH-UMB		アンバー+Mブラウン	

●バックセット50・60mm対応●扉厚:30~42mm

●付属品:受け金具(ストライク)1セット、皿木ねじ3.1×22 4本、チューブラ錠用(丸木ねじ3.5×20 4本)、円筒錠用(なべ小ねじM4×10 2本、なべ小ねじM4×30 2本、ねじ筒 2本)

間仕切錠

室内側はツمامミで開け閉めします。「赤」「青」の表示窓はありません。
プライベートを確保したい部屋などにおすすめします。
※非常時は室外側からコインで解錠できます。

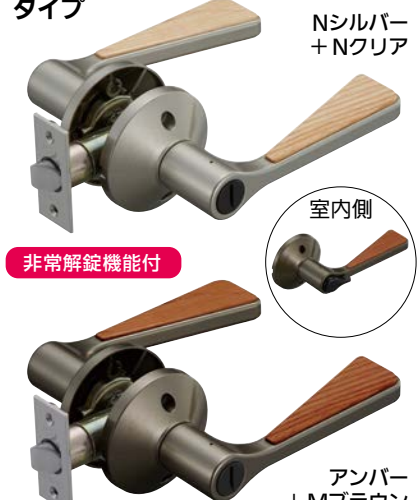
アルミレバー タイプ



木製レバー タイプ



ハイブリッドレバー タイプ



マツ六 ECLE 兼用取替バリアフリーレバー錠 間仕切錠

錠タイプ	商品コード	品番	レバータイプ	色	価格
間仕切錠	012-6520	EL5060-3M-NS	アルミ	Nシルバー	1セット 7,900円 (税抜き)
	012-6521	EL5060-3M-U		アンバー	
	012-6522	EL5060-3MW-NSNC	木製	Nシルバー+Nクリア	1セット 10,300円 (税抜き)
	012-6523	EL5060-3MW-UMB		アンバー+Mブラウン	
	012-6524	EL5060-3MH-NSNC	ハイブリッド	Nシルバー+Nクリア	1セット 11,300円 (税抜き)
	012-6525	EL5060-3MH-UMB		アンバー+Mブラウン	

●バックセット50・60mm対応●扉厚:30~42mm

●付属品:受け金具(ストライク)1セット、皿木ねじ3.1×22 4本、チューブラ錠用(丸木ねじ3.5×20 4本)、円筒錠用(なべ小ねじM4×10 2本、なべ小ねじM4×30 2本、ねじ筒 2本)

ECLE 兼用取替バリアフリーレバー錠

施工方法 ECLE 兼用取替バリアフリーレバー錠の取替

Webサイトから
施工マニュアルをダウンロードできます。
<https://www.firstreform.com/>



チューブラ錠の取替方法

- 丸座の木ねじをはずし握玉(ノブ)やレバーハンドルをはずす。
- ラッチのねじをゆるめてラッチを抜いてください。

※ラッチがはずれにくい場合はラッチの穴にドライバー等を差し込み矢印の方向に押し、ラッチを抜いてください。
- 付属のラッチを扉に木ねじで固定してください。

※下図のように、扉の開く方向にラッチの向きを合わせてください。
- 角芯の付いている方のレバーハンドルを木ねじで扉に固定してください。この時、軽くレバーを動かしてラッチが軽く動くことを確かめてください。

※空錠の場合、角芯は固定されていません。
- もう一方のレバーハンドルを木ねじで固定してください。
- 扉枠側にラッチがおさまるように位置を合わせてストライクを取付けてください。

※取替方法は一例ですので、イラスト仕様は現物と異なる場合があります。

円筒錠の取替方法

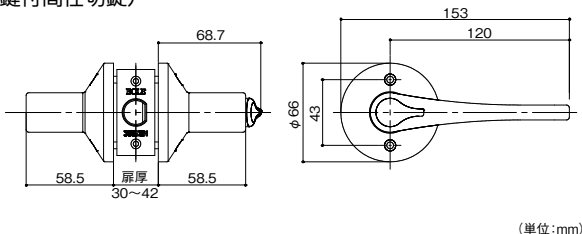
- 先のとがった工具などで室内側にある小穴奥の突起物を強く押しながらか握玉を矢印の方向に引き抜いてください。
- 丸座の切り込みにマイナスドライバーをさしこみ丸座をはずしてください。
- 上下2コのねじをドライバー(+)でゆるめて、取付板をはずして室外側の握玉を抜いてください。
- ラッチのねじをゆるめてラッチを抜いてください。
- 付属のラッチを扉に木ねじで固定してください。

※右図のように、扉の開く方向にラッチの向きを合わせてください。
- 図のように、レバーハンドルにねじ筒を固定します。2種類の長さのねじがあります。先に短い方のねじで固定します。
- 図のように、扉にレバーハンドルをセットし反対側のレバーハンドルを長い方のねじで固定します。
- 扉枠側にラッチがおさまるように位置を合わせてストライクを取り付けます。

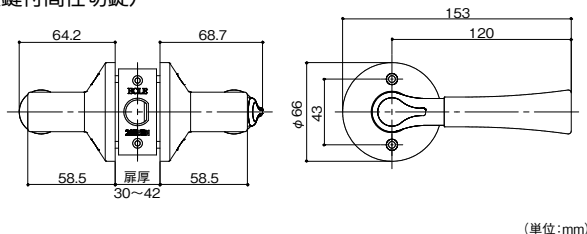
※取替方法は一例ですので、イラスト仕様は現物と異なる場合があります。

ECLE 兼用取替バリアフリーレバー錠の寸法

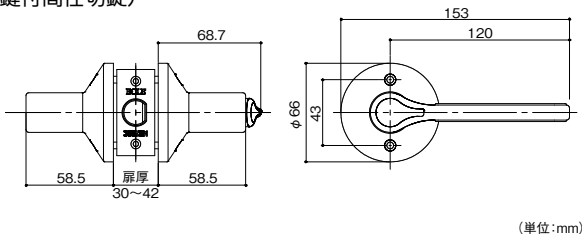
アルミレバータイプ寸法図
(錠付間仕切錠)



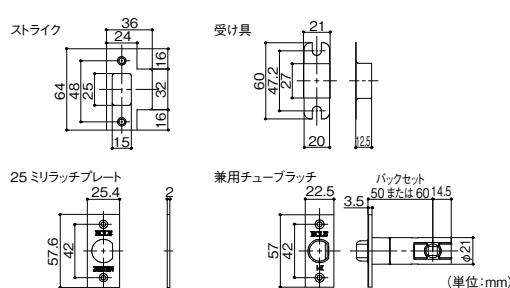
木製レバータイプ寸法図
(錠付間仕切錠)



ハイブリッドレバータイプ寸法図
(錠付間仕切錠)



共通部材



錠前・錠

兼用取替バリアフリーレバー錠

最新情報は
こちらから

金物

錠前・錠

物件管理ロック・キーボックス・南京錠

建具金物

ラバトリー金物

窓金物

網戸張替部材

連結金具・金網

家具金物

ねじ・釘・アンカー

バリアフリー

金物

収納・内装

建築資材

水まわり

防犯

耐震・防災

ペット用品

接着・テープ・清掃・補修

道具・工具

お役立ちコーナー

豆知識

ご利用方法



⚠ 使用上のご注意

- 使用場所、頻度によっても異なりますがご使用期間は、約10年をめどに新錠前へのお取替えをお勧めします。
- 錠前は乱暴な操作、誤った操作手順、ドア枠やドアのそりなどでスムーズに操作ができない状態で使用を続けると、錠前内部が破損し、ドアの開閉ができなくなり室内閉じ込めなどの重大事故の原因になります。正しい状態でご使用をお願いします。少しでも錠前の動きが悪い場合はすぐに点検・取替をお勧めします。
- 錠前のねじ(ハンドル取付ねじ、座取付ねじ)はガタツキがない様にしっかりと締付けてください。また、年に一度はねじのゆるみを点検し締め直しをお願いします。
- 施錠できるトイレ錠・鍵付間仕切錠・間仕切錠は施錠した状態でドアを閉めると施錠したままの状態になりますのでご注意ください。非常解錠装置にて解錠ください。
- 錠前は絶対に分解しないでください。
- ハンドルにはぶら下がったり、足場にしたり、物を引っ掛けたりしないでください。危険ばかりか錠前の破損につながります。
- 錠前の受け金具(枠部ストライク)の角穴には指を入れしないでください。指を切る恐れがあります。
- 錠前の表面にキズをつけないよう注意してください。変色・腐食の恐れがあります。
- 一般住宅用の錠前です。店舗、事務所など使用頻度の高い場所にはお使いいただけません。
- 施錠した状態でレバーを強く操作しないでください。破損の恐れがあります。

お手入れについて

- 錠前の取付ねじにゆるみが生じたら、ねじの増し締めをしてください。
- 表面の汚れはやわらかい布で軽くから拭きしてください。汚れが目立つときは水を含ませたやわらかい布で拭いてください。
- 特に落ちにくい汚れが表面に付着したら、やわらかい布に少量の中性洗剤を含ませて拭き取り、水を含ませたやわらかい布で中性洗剤を拭き取ってから、乾いたやわらかい布で水分を拭き取ってください。中性洗剤以外の洗剤や漂白剤・シンナー等絶対に拭かないでください。
- 鍵の操作がスムーズに行かない場合は鉛筆の粉(黒鉛筆)を鍵穴に入れてください。油などを鍵穴に入れるとほこりなどを吸着して誤作動の原因となりますのでご注意ください。

製品動画を
ご覧いただけます。

金物 錠前
QR09-2

長座の錠前からの取替に便利な兼用取替レバー錠用の化粧プレートです。



兼用取替バリアフリーレバー錠との組み合わせイメージ

Nシルバーの座(取替錠)には
Nシルバーの化粧プレート

アンバーの座(取替錠)には
アンバーの化粧プレート



※本商品にレバーは含まれません。

※兼用取替レバー錠(P.402～)にもご使用いただけます。

- 長座の穴やバックセットを変更した際の穴、座の跡形をカバーする専用化粧プレートです。
- 両面テープ(付属)で簡単施工。

プレートサイズ

2枚入

Nシルバー アンバー

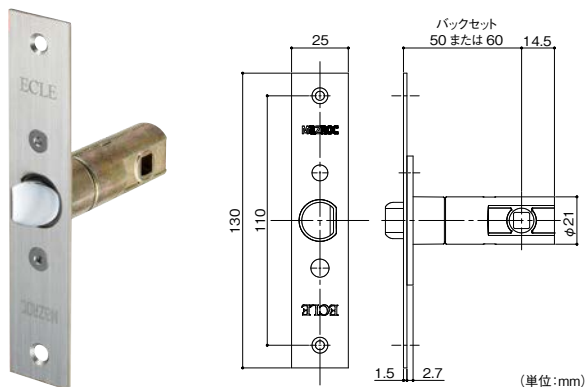
マツ六 ECLE 兼用取替レバー錠用化粧プレート

商品コード	色	品番	価格
012-6554	Nシルバー	EL-PL04	1セット(2枚入) 970円 (税抜き)
012-6555	アンバー	EL-PL05	

●材質:ABS樹脂 ●両面テープ付

フロントプレートが大きな場合の取替用ラッチ。

- ケースロックなどフロントプレートが大きな場合に便利な取替用ラッチです。



マツ六 ECLE 50・60mm兼用取替ラッチ 25×130

商品コード	品番	サイズ	価格
012-6561	EL5060-L	25×130mm	1セット 4,800円(税抜き)

●材質:亜鉛合金、ABS樹脂、ステンレス

●付属品:φステン皿木ねじ3.1×22 2本、当て板(t=2.0)2枚

※水まわりおよび屋外の扉には使用できません。

※ECLE兼用取替バリアフリーレバー錠の専用取替ラッチです。

※兼用取替レバー錠(P.402～)には使用できません。

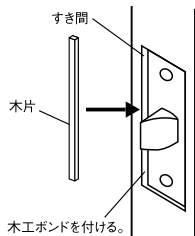


まめ知識
お役立ち情報

フロントを取替える場合に
ちょっと工夫することで
美しく仕上がります。

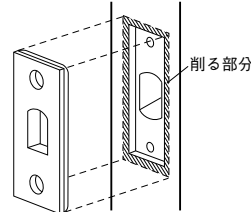
フロントの穴が大きい場合

木片(割りばしなど)を削って
埋め木してから取付けます。



フロントの穴が小さい場合

ラッチのフロントが納まるよう
に扉を掘り込み加工をしてから
取付けます。



ねじ取付穴が大きくなってねじがきかない場合

木片(割りばしなど)
を削り木工用接着剤
を付けて穴を埋め木
してから取付けます。

